

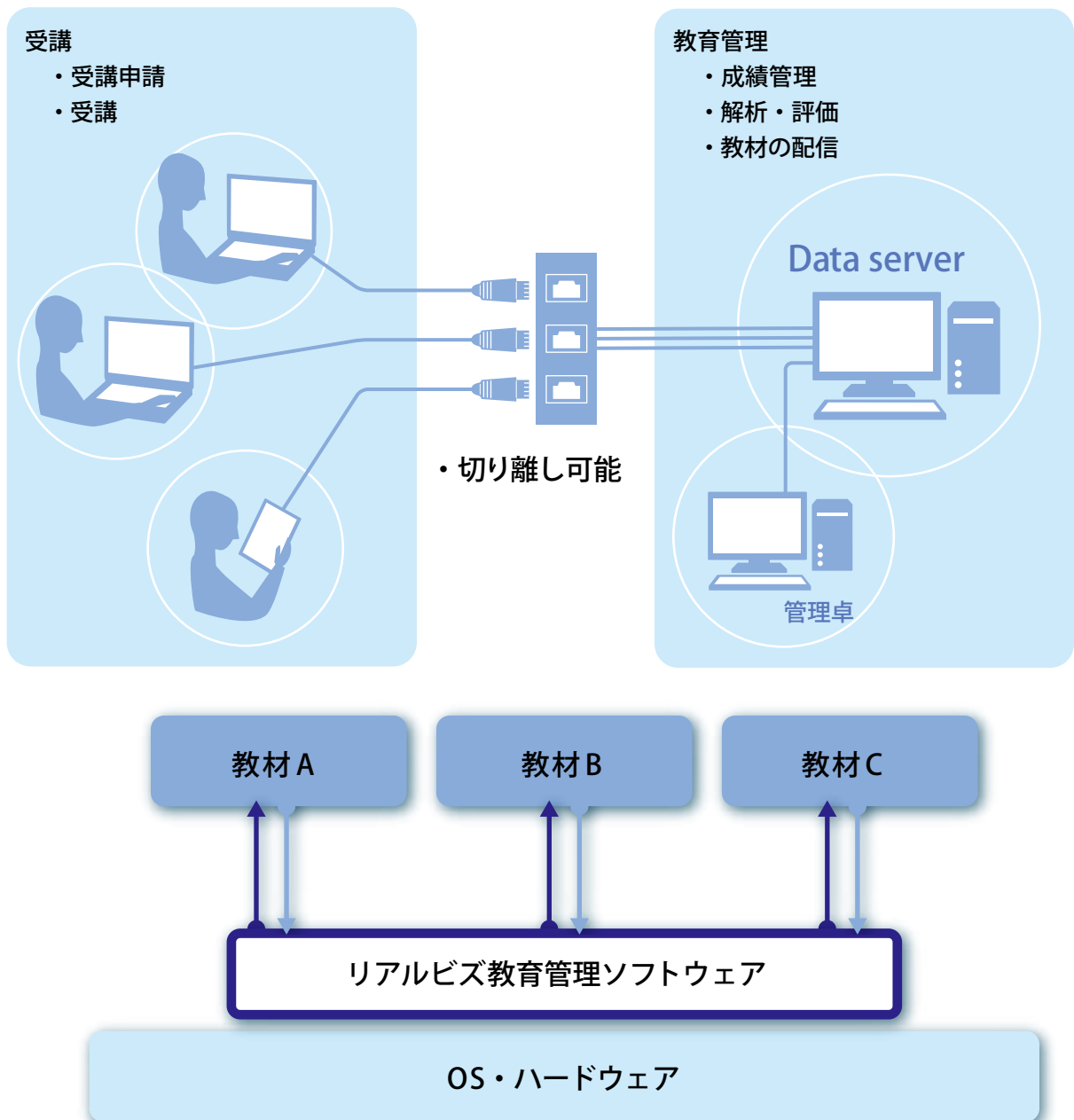
# RealViz Learning System

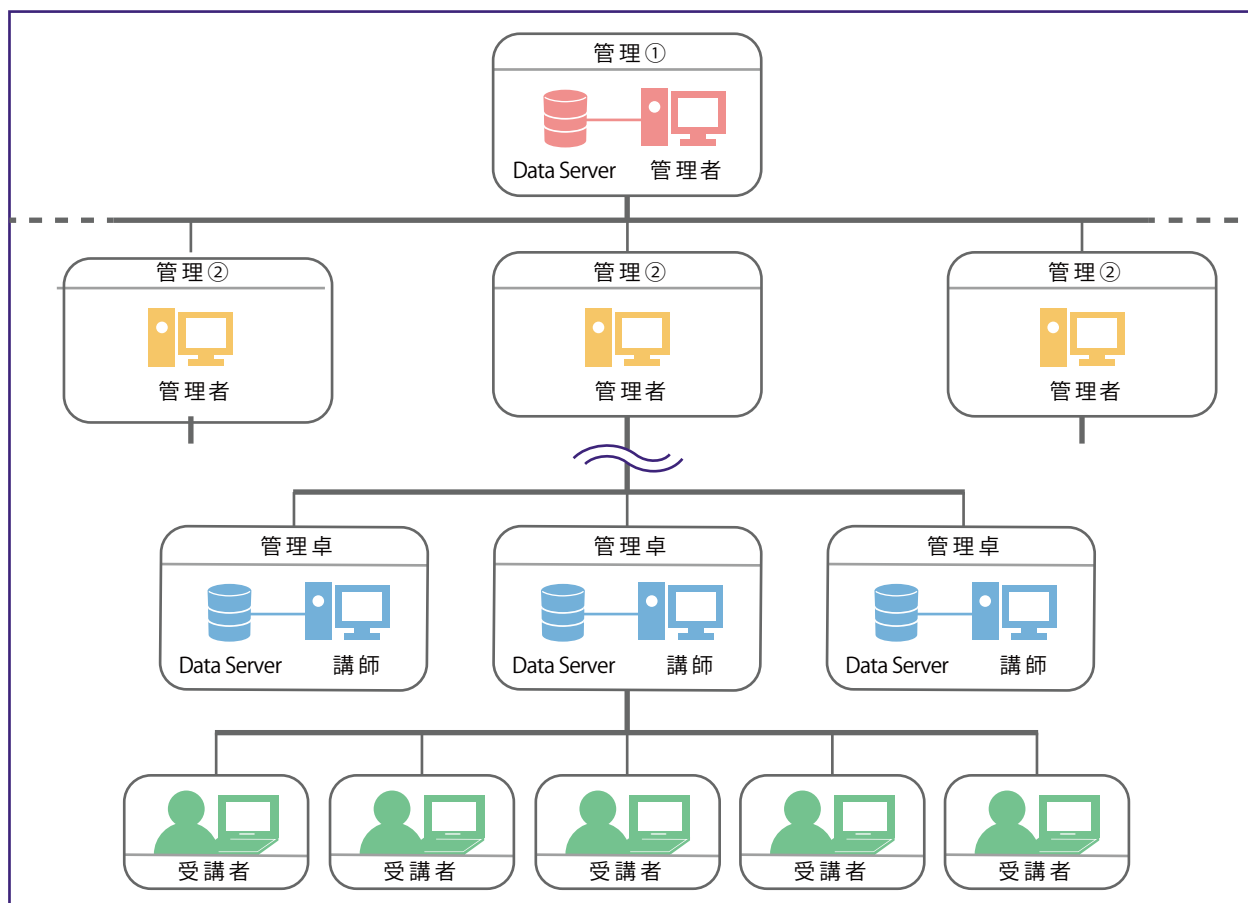


## リアルビズ教育管理ソフトウェアの特徴

- ・独自の解析・評価技術による受講者の管理
- ・お客様の要求に合った最適な教育教材の提供
- ・汎用 PC での訓練
- ・ネットワークから切り離した学習が可能。再接続後に自動同期
- ・「航空従事者養成施設申請・審査要領」国土交通省航空局乗員課（国空乗第 56 号平成 21 年 5 月 15 日一部改正）技能証明課程における項目 4. 教育施設等の基準を満たしています ※7 ページ参照

## 教育の基本構成





## 目的

- ・基礎から応用まで、整備作業に必要な知識を習得する。
- ・整備を実施するための知識を習得する。

## 管理ソフトウェアの機能

### 管理

- ・成績管理
  - 所属、コース、受講者ごとに成績を管理し、参照することが可能
- ・進捗管理
  - 受講者の進捗を管理し、参照することが可能

### 解析・評価

- ・成績解析・評価
  - 成績を統計に基づき解析・評価し、解析結果を参照することが可能
- ・教材コンテンツの解析・評価
  - 成績解析結果、アンケート解析結果及びログ記録等から教材コンテンツを解析・評価し、維持。
- ・システムログ記録・解析
  - 利用状況、障害発生等の履歴情報を記録
- ・フォローアップ
  - Q & A、メール対応で学習をフォロー

### 教材の配信

- ・受講申請の受付・承認
  - コースの受講申請を承認
- ・教材コンテンツの配信
  - 教材を配信

## ■ 教材<sup>(\*)</sup>

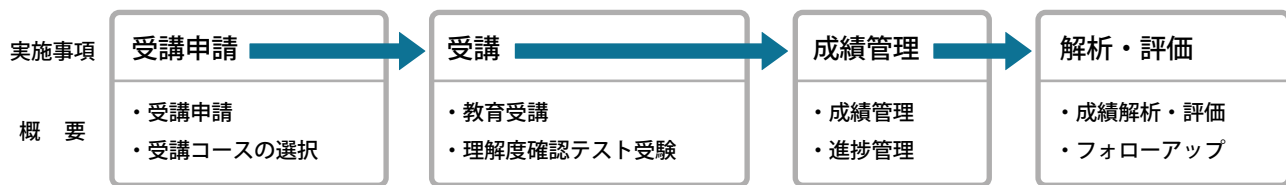
- SCORM1.2 対応の教材登録が可能
- 個々の要求と期待に応える教材のオプションを提供

(\*)教材は別途ご購入が必要です。

## ■ 利点

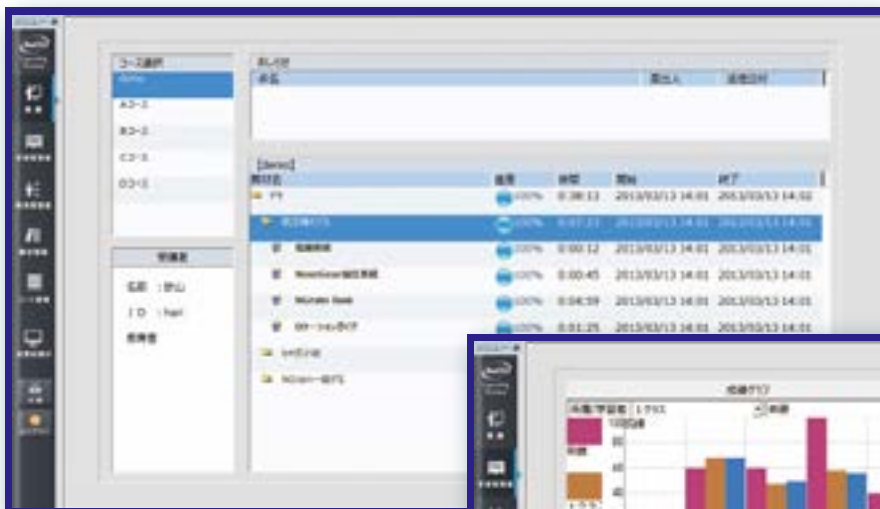
- 受講者のスキルに合わせた実務模擬訓練が可能です。
- 自学自習により教育時間を短縮します。
- 教材コンテンツを最適な状態に維持します。
- フォローアップにより受講者のスキルを維持します。

## 受講の流れ



## 教育管理ソフトウェア

教育管理ソフトウェアは、受講者の成績や進捗を表示、管理するとともに、解析・評価結果により、効率のよい学習を受講者に促します。また、受講コース（教材）の配信や受講者の受講申請承認などを行います。



進捗管理画面



成績管理画面

(\*)受講確認・進捗確認・成績確認・成績解析結果確認は、表及びグラフでわかり易く表示します。

# 教育教材の例

## ■ 3D インタラクティブ・トレーナー

### ■ 目的

- ・主要機能部品の構成、機能、作動を理解する

### ■ 内容

- ・構成部品一覧表示
- ・作動部の機構動作表示
- ・整備工程の表示
- ・整備工程の演習
- ・構成品、整備工程の確認テスト

### ■ 利点

- ・実機が無くてもリアルビズ3D技術により、インタラクティブに構成品、機能、作動を確認できます。
- ・実機が無くても演習、テストをすることでスキルを定着させ、教育効率をアップします。
- ・お客様の要求に合わせてカスタマイズ製作いたします。



## ■ ロケーションガイド

### ■ 目的

- ・主要機能部品の位置及び形状を理解する。

### ■ 内容

- ・全周囲 360° インタラクティブビューワーによるパーツ位置表示

### ■ 利点

- ・実機が無くても全体形状、内部形状、各種部品を視覚的に確認でき、教育効率をアップします。
- ・お客様の要求に合わせてカスタマイズ製作いたします。



インタラクティブビューワーの例

## ■ 技術文書

### ■ 目的

- ・技術文書の活用法を習得する。

### ■ 内容

- ・全ての技術文書の表示
- ・活用法に関する演習
- ・インタラクティブマニュアルへの応用

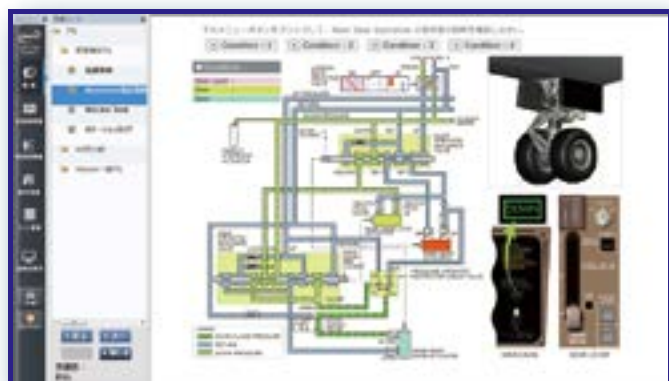
## ■ 理解度確認テスト

### ■ 目的

- ・知識レベルを評価する。

### ■ 内容

- ・技術分野ごとのテスト



コンテンツ画面の例

## 教育管理ソフトウェア詳細

機能一覧				フルバージョン	ライトバージョン
管理	登録管理	学生管理	受講者の登録／削除をします。	○	○
			(氏名・学生番号・パスワード)	○	○
	運用管理	権限管理	ユーザのアクセス権限管理を設定／解除します。	○	○
		機能管理	権限により教材へのアクセスを制限できます。	○	○
		受講確認	受講者の受講状況が確認／印刷ができます。	○	○
	進捗管理	進捗確認	学習の進捗確認／印刷ができます。	○	○
		履歴確認	学習の履歴確認／印刷ができます。	○	○
	成績管理	成績入力	試験結果の入力機能	○	○
		成績確認	受講者の成績確認／印刷ができます。	○	○
	教材	登録管理	教材登録	教材及びコース登録／削除(個別／一括)ができます。	○
(コース登録数の制限はありません)				○	○
コース修正		登録されたコースの修正ができます。	○	○	
印刷		印刷機能	教材の印刷ができます。メモを記入した教材の印刷もできます。	○	○
解析・評価	成績 解析・評価	成績解析	成績を統計に基づき解析・評価します。	○	—
		成績解析結果確認	成績の解析・評価結果の確認／印刷ができます。	○	—
	教材 解析・評価	教材解析	成績解析結果、アンケート解析結果及びログ記録等から教材を解析・評価します。	○	—
	システムログ 記録・解析	利用状況	利用状況の履歴情報を記録します。	○	—
		障害発生	障害発生の履歴情報を記録します。	○	—
	フォローアップ	Q&A	受講者が質問をメール送信できます。	○	—
		お知らせメール	管理者または指導教官より受講者に対して連絡メールを送信できます。	○	○
アンケート		受講者がアンケートに回答し、回答結果を集計、解析に利用します。	○	—	
共通	表示／管理	ブラウザ	専用ブラウザによる操作が可能です。	○	○
	ネットワーク	ON/OFFライン運用	ネットワークを利用したONライン(サーバ／クライアント方式)又は、OFFライン(スタンドアローン)モードでの運用が選択できます。OFFラインの場合は、ネットワーク接続時に管理データの同期をしますので、大型の教材の場合に発生するネットワーク遅延を気にする必要はありません。	○	○
	ビューア	コンテンツ・ビューア	専用のコンテンツ・ビューアを装備しています。Flash形式、3 KO形式、HTML形式、XML形式、PDF形式及び音声データを扱うことができます。	○	○

### ■ 必須クライアント環境

・OS	Windows 7
・メモリ	4GB 以上
・モニター解像度	1600 × 900 以上
・ブラウザ	Internet Explorer 8 以上
・プラグイン	Adobe Flash Player 9 以上
・タイプ	ノート型

### ■ 推奨クライアント環境

・OS	Windows 7 / 8.1 / 10 Pro 以上
・メモリ	8GB 以上
・モニター解像度	1920 × 1080 以上
・ブラウザ	Internet Explorer 11 以上
・プラグイン	Adobe Flash Player 12 以上
・タイプ	タッチパネル搭載型 / ノート型 / デスクトップ型
・その他	ヘッドセット

### ■ その他の推奨設備環境

・プリンタ	A4 / A3 対応、解像度 600dpi 以上、カラー対応
-------	--------------------------------

※ 「航空従事者養成施設申請・審査要領」国土交通省航空局乗員課  
(国空乗第 56 号平成 21 年 5 月 15 日一部改正)

第 5 部 定期運送用操縦士の技能証明課程に関する基準

4. 教育施設等

(1) 学科教育の施設等

① 一般教材

- 1) 学科教育に関する適切な内容の教科書及び参考書類を備えていること。
- 2) 航空機の運航及び航法の学習に必要な航空図、航空路誌、航法計算盤、プロッター等を備えていること。
- 3) 航空機の計器及び装備品の構造並びに機能又は操作法を示す模型若しくは図面を備えていること。

② 個人学習教材 (ビデオ、コンピュータによる教育教材)

個人学習教材を使用する場合の教材の条件は、一般の学科教育と同等以上の教育効果があり、かつ次に掲げる履修管理が行える教材であること。

- 1) 理解度を判定できるとともに理解不足のまま次の科目に進むことができないプログラムであること。
- 2) 履修せず科目を終了することができないプログラムであること。
- 3) 未修科目を管理できるものであること。  
特に、実技教育に関連する科目を未修のまま実技教育に進まないよう管理できるものであること。



## 教育教材例

- P-3C エンジン整備教育教材
- B747-400 ノーズギア整備教育教材
- C-130 エンジン整備教育教材
- CH-47 APU エンジン教育教材
- B747-400 航空機整備教育教材
- ジェネリック・ジェットエンジン整備教材

教材は、教育管理ソフトウェアとは別途ご購入となります。  
このほかにもカスタマイズ教材もご用意いたします。  
詳細は別途お問合せ下さい。

価格：オープン価格 / 1 ライセンス

お問い合わせ

### 株式会社リアルビズ

東京本社 : 〒101-0021 東京都千代田区外神田 1-16-18 N ツアービル 4 階  
TEL : 03-5207-6862 FAX : 03-5207-6865  
千歳事務所 : 〒066-0009 北海道千歳市柏台南 1-3-1 千歳アルカディア・プラザ 4 階  
TEL : 0123-42-0582  
E-mail : rv-information@realviz.co.jp URL : <http://www.realviz.co.jp/>

