

CGF/SAFシミュレーション

統合戦闘・航空シナリオシミュレーションソフトウェア

SIMULATION

STAGE SCENARIO

BUILD, CUSTOMIZE AND INTEGRATE ADVANCED SIMULATIONS

アプリケーション例

個人またはチームの戦術とオペレーション環境での訓練と評価

戦術シナリオとシミュレーション環境でのシステムの分析

大規模な数のエンティティをもつシナリオのリアルタイムシミュレーションなどの試作目的の現実/仮想システムのシミュレーション

航空管制シミュレーション(ATC)の航空機、車両運動計算エンジンとして利用

導入実績

Boeing ITAP lab \ SAAB T3SIM \ Lockheed
Martin Systems Integration, Owego \ OKTAL Helicopter Simulator \ Northrop
Grumman Advanced Hawkeye Simulator \ U.S. Air Force Distributed Mission Operations Center (DMOC)



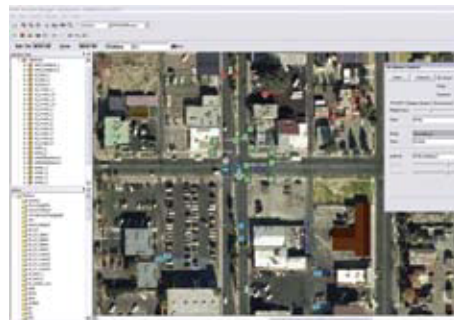
拡張可能なCGFソフトウェア

STAGE Scenarioソフトウェアは航空機、戦闘車両、レーダの諸性能を設定し、そして経路などのプランをマウスの簡単な操作によって構築でき、リアルタイム、コンストラクティブによるシミュレーションを実現するツールです。

STAGE Scenarioは、戦術データベースを構築し、動的で複雑なインタラクティブリアルタイムの戦術環境をシミュレートするのに理想的なComputer Generated Forces (CGF/JAF)ソフトウェアです。これらの環境はシナリオと呼ばれ、兵器や他の定義された特性をもつ陸・海・空の乗り物の個々のプラットフォームを備えており、探知、通信、交戦、破壊などの相互作用をします。このツールキットは、シナリオコンポーネントの新規追加やこれらのコンポーネントのパラメータの定義、パラメータをシナリオコンポーネントを追加することによって、デフォルトのライブラリセットをカスタマイズして拡張することができます。勿論、大気や海流の環境も考慮されます。

更に、STAGE Scenarioでは以下のことが可能です。

- ・ユーザ設計のカスタムシミュレーションモデルをSTAGE Scenarioへ統合し、デフォルトシミュレーションモデルを置き換えることによって、シミュレーションのビヘイビアをトータルでコントロールできます。
- ・ミッションエディター用ビヘイビア言語とロガーの機能が拡張できます。
- ・STAGE Scenarioをスタンドアロンのシミュレーション環境ジェネレータとして使用することもできます。また、他のアプリケーション用に完全にインテグレートされたシミュレーションとして使用することも可能です。



STAGE Scenarioはスタンドアロンまたはネットワークを利用した分散環境でも動作します。分散環境はPresagis Flighsim (固定翼シミュレータ)やHelisim (回転翼シミュレータ)などの他のアプリケーションを含むことができ、また、DIS/HLA/CIGIプロトコルを用いた他の製品とも接続することができます。

PRESAGIS

機能

• カスタマイズ可能なインターフェース

無制限にGUIをカスタマイズ
ドッキングウィンドウの作成
ビューのパーソナライズと保存

• プラグインアーキテクチャ

新規ライブラリと既存APIのフレームワークに
組みこまれたコンポーネントを簡単にインテグ
レートできます。このオープンAPIとプラグイン
アーキテクチャによって、STAGE Scenarioは
既存のソフトウェアにインテグレートできます。

• 業界最先端のインテグレーション

STAGE ScenarioはPresagisのソフトウェア
(STAGE Flightsim, Helisim, AI.implant)と
サードパーティの産業最先端ソリューションを
既にインテグレートしております。

• ビジュアルシステム、地形サービス、
戦術表示などの共通コアテクノロジー

STAGE Scenarioの3Dビューワー、地形サー
ビス、戦術表示は全てDiamond Visionics社
の技術をベースとしています。これにより、ア
プリケーションとの完全な互換性と時間のか
かるフォーマット変換は必要ありません。

• 高度なミッション編集

ミッションエディターはカスタマイズでき
ます。複雑なミッションをコーディングなしに作成
、修正できます。

• オープンスタンダードサポート

DIS/HLA/CIGI

HLA1.3と1516両方のためのRPR-FOM V2.0
と他の一般的なRTI(ランタイムインフラストラ
クチャ)に対応しています。
拡張としてSIM One NETを利用して他のフェ
デレーションとの接続も実現します。

• 業界最高のパフォーマンス

エンティティパフォーマンスを引き出す最高の
CGFツール
多数のエンティティを含んだシナリオに必要なロ
ーディング時間の短縮を実現する特別なパフォ
ーマンス機能

• 陸/海/空のエンティティをサポート

陸、海、空の統合シミュレーションの構築をサ
ポートします。

• XMLデータベースサポート

STAGE Scenarioは複数のデータベースを同時
に簡単に作成し、表示、修正することができます。

• サポートプラットフォーム

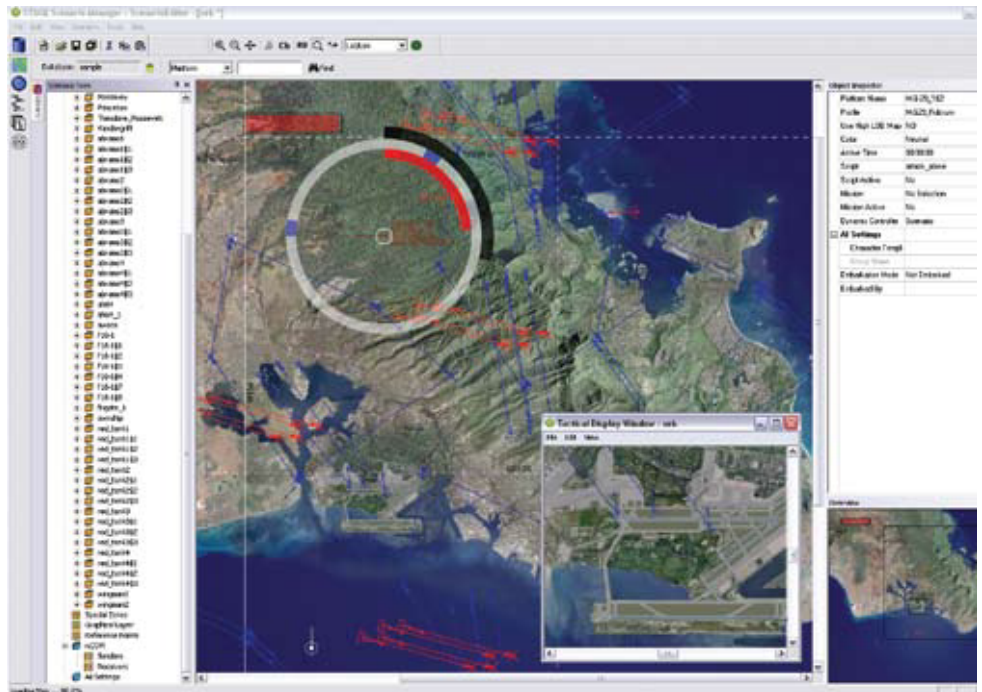
Windows 2000/XP
Red Hat Enterprise Linux
IRIX(Runtime Engineのみ)

• 地形フォーマット

3D地形 - OpenFlight, DTED,DBDB5
ラスターマップ - GeoTiff, CADRG, .bmp,
.png, .jpeg 等
ベクターデータ - DFAD, ESRI shapefile,
.dfd

• フリーのAEgis 3D モデルを同梱

T-72M1 - 戦車
Mi-24 Hind - 戦闘ヘリコプター
M1128 Stryker - 軍用車両
F-18C Hornet - 固定翼戦闘機
DDG-51 Arleigh Burke - 駆逐艦
757-200 - 民間航空機
C-130 Hercules - 軍用輸送機
M1A2 Abrams - 戦車
CVN-68 Nimitz - 航空母艦
Land Cruiser - 民間車両
MiG-29 Fulcrum - 戦闘攻撃機



お問い合わせ：
<日本国内正規代理店>
〒101-0042

東京都千代田区神田東松下町35番地 第2アキヤマビル3階
株式会社リアルビズ

Tel.03-5207-6862(代表) Fax.03-5207-6865

E-mail:information@realviz.co.jp

Web:http://www.realviz.co.jp



PRESAGIS

www.presagis.com